



Dexson

Diferentes soluciones confiables y seguras

Línea de productos **Dexson**, diseñada con la performance necesaria para diferentes tipos de aplicaciones, con la calidad y garantía de siempre.

schneider-electric.com.pe

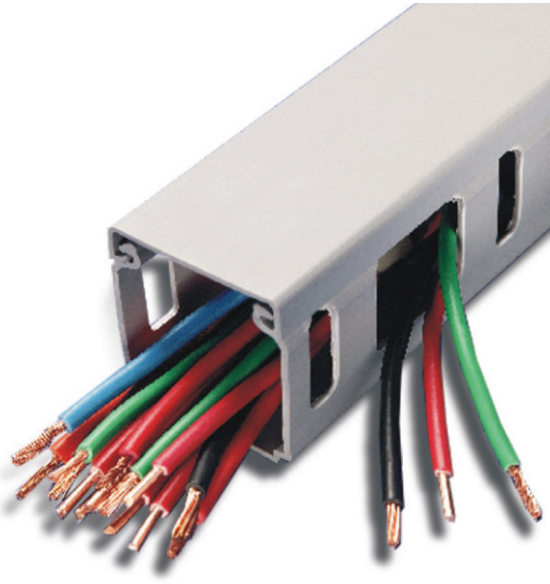
www.conectar.com.co

Life Is On

Schneider
Electric

Canaletas ranuradas

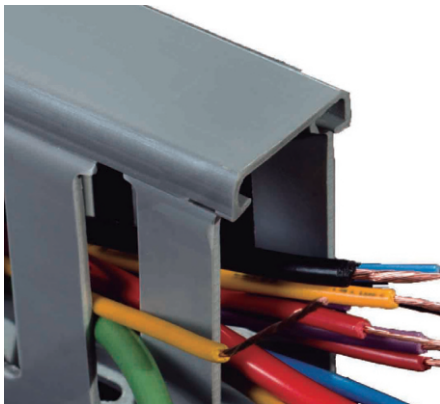
- ☑ Apropriadas para alambrear tableros de control.
- ☑ Los cables se pueden colocar o retirar con facilidad.
- ☑ Temperatura de servicio -40 C - +85 C.
- ☑ Disponibles en color gris en 12 tamaños.
- ☑ Autoextinguibles.
- ☑ Con película de protección en la tapa.



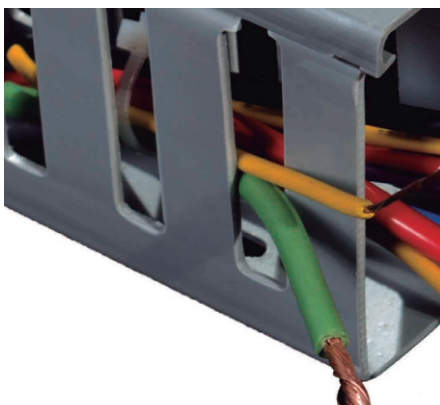
UL 1565

Homologación RETIE por SGS-minas

Cumple con capacidad de almacenamiento definida por el fabricante según especificaciones



Dientes con restricción
Estos retienen los cables.



Sistema antideslizante
Evita deslizamientos de la tapa.

Alta resistencia

- Aceites
- Químicos
- Impactos
- Rayos UV
- Humedad

Seguridad

- Autoextinguibles
- Inmune a roedores
- Inmune a insectos

Mercados



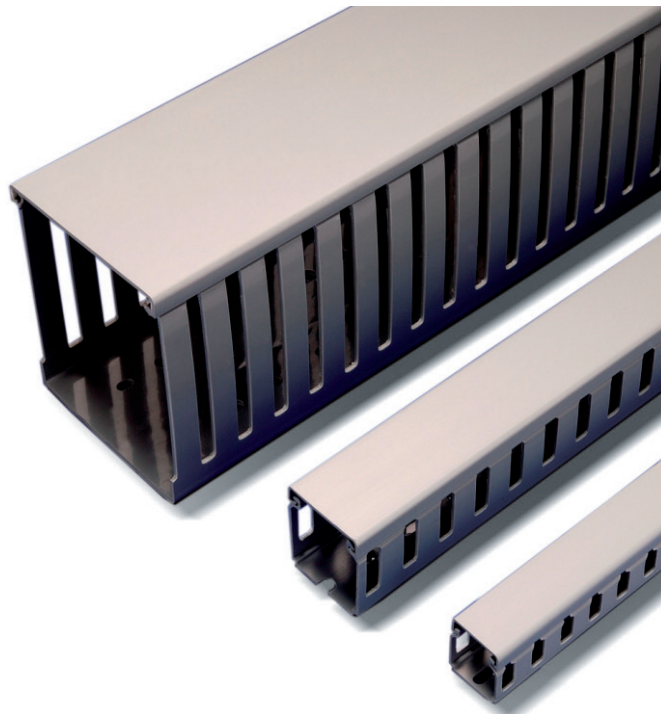
Industria



Data Center

Canaletas Ranuradas

- ☑ Apropriadas para alambrear tableros de control.
- ☑ Los cables se pueden colocar o retirar con facilidad.
- ☑ Temperatura de servicio -40 °C / +85 °C.
- ☑ Disponible en color gris (12 tamaños) negra (5 tamaños).



Alta resistencia

- Aceites
- Químicos
- Impactos
- Rayos UV
- Humedad

Seguridad

- Autoextinguibles
- Inmune a roedores

Mercados



Industria



Edificios



Hoteles



Residencial

Dimensiones de las canaletas Ranuradas

TAMAÑO (AXB)	DIMENSIONES (mm)						
	A	B	C	D	E	F	G
25X25	25	25	15,5	7	16	21,5	
25X40	25	40	25	8	20	36,5	
40X40	40	40	25	8	20	36	
60X40	60	40	25	8	20	36	
25X60	25	60	45	8	20	57	
40X60	40	60	45	8	20	57	
60X60	60	60	45	8	20	56	
80X60	80	60	45	8	20	56	22
120X60	120	60	45	8	20	57	25
60X80	60	80	63,5	8	20	75,5	
80X80	80	80	63,5	8	20	75,5	22
100X100	100	100	83	8	20	95	22

Guía para seleccionar Canaletas Ranuradas

ALTURA (mm)	DIMENSIONES (mm)	Cantidad de cables que pueden ser colocados dentro de las canaletas				
		12 AWG	14 AWG	16 AWG	18 AWG	22 AWG
25	25X25	19	25	31	37	116
40	25X40	30	38	48	60	175
	40X40	47	60	74	96	270
	60X40	86	110	134	168	472
60	25X60	43	60	70	65	250
	40X60	86	110	134	168	472
	60X60	128	165	201	252	715
	80X60	162	210	258	320	912
	120X60	252	325	398	495	1356
80	60X80	162	210	258	320	912
	80X80	216	271	326	351	1328
	120X80	324	420	516	634	1674
100	100X100	358	458	558	687	1780

UL (Underwriters Laboratories) recomienda llenar las canaletas solo hasta el 50% de su capacidad total, a fin de evitar calentamiento de los cables por contacto.

La capacidad de las canaletas puede variar, dependiendo del método de cableado y de la forma de los cables.

Espesor del aislamiento del cable

1/32				1/64	
12 AWG	14 AWG	16 AWG	18 AWG	22 AWG	

Life Is On



MEDELLÍN:

PBX. (57) 4 444 2892
Cra 50 GG # 12 sur-116

BOGOTÁ:

Tel. (57) 1 256 0001 / 256 6682
Cra 69 B # 77- 45

www.conectar.com.co

Schneider Electric Perú S.A.

Oficina Principal - Centro
Lima: Av. Miro Quesada, cuadra 4 (ex Juan de Aliaga)
Piso 13, Oficina 1307 ☒ Magdalena
Central: (511) 618-4400 / Fax: (511) 348-4411 / 348-0513

Agencia Norte
Chiclayo: Calle Elías Aguirre N°830 Of. 403.
Teléfono: (51) 074-608-022 / Fax: (51) 074-608-023
Trujillo: Av. El Golf 1205, Urb. El Golf

Agencia Sur
Arequipa: Av. Bolognesi 303, Yanahuara. Telefax: (51)
054-250-488

Servicio de Atención al Cliente

Lima: **618-4411** / Provincia **0801-00-091**
sac.peru@schneider-electric.com

www.schneider-electric.com.pe

Marzo, 2018

DISTRIBUCIÓN GRATUITA

