



*Cable Management Solutions*

GUÍA DE SOLUCIONES  
SECTORIALES



SISTEMAS DE TUBOS, RACORES, PRENSAESTOPAS Y ACCESORIOS



[www.pemsa-rejiband.com](http://www.pemsa-rejiband.com)

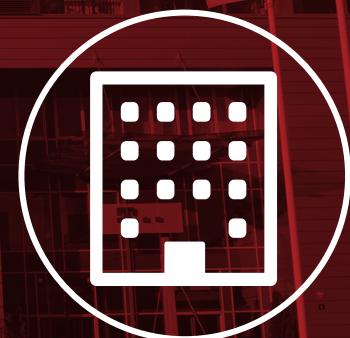






**soluciones  
solutions**

**pemsa**

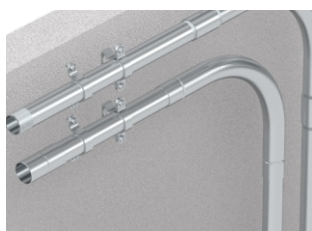


## Terciario Construcción

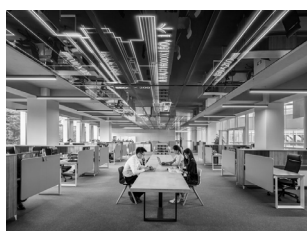
### Aplicaciones



Edificios de Oficinas, Aeropuertos, Estaciones, Hospitales, Centros Educativos, Centros comerciales, de ocio, Teatros.



Instalaciones de tubos en superficie con altos requisitos de mecánicos de protección según ITC-BT 21

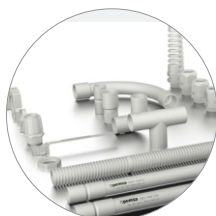


Instalaciones en falsos techos, huecos de la construcción o empotradas, según ITC-BT 21

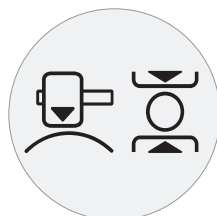


Instalación de Publica concurrencia con altos requisitos de seguridad, Libre de halógenos, según ITC-BT 28

### Ventajas



Amplia gama de producto y accesorios que complementan la instalación



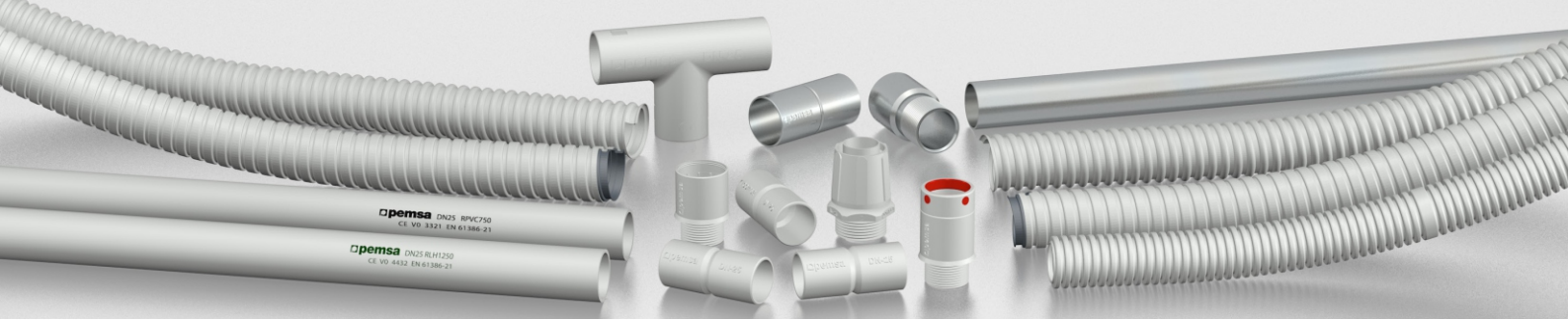
Materiales con altos requisitos mecánicos, Compresión e Impacto.



Gama completa en Gris Claro RAL 7035. Alta Componente estética



Materiales Libres de Halógenos para altos requisitos de seguridad



Sistema de tubos	DN		Color		Racor adecuado			Color	
------------------	----	--	-------	--	----------------	--	--	-------	--

**Tubo RPVC 1250**

DN16-DN63	PVC	Gris Claro RAL 7035	36
-----------	-----	---------------------	----



**Manguito RPVC**

DN16-DN63	PVC+ABS	Gris Claro RAL 7035	36
-----------	---------	---------------------	----



**Racor a Cajas RPVC**

DN16-DN63	PVC+ABS	Gris Claro RAL 7035	37
-----------	---------	---------------------	----



**Tubo RLH 1250**

DN16-DN63	PC+ABS Libre de Halógenos	Gris Claro RAL 7035	33
-----------	---------------------------	---------------------	----



**Manguito RLH**

DN16-DN63	PC+ABS	Gris Claro RAL 7035	34
-----------	--------	---------------------	----



**Racor a Cajas RLH IP65**

DN16-DN63	PC+ABS	Gris Claro RAL 7035	35
-----------	--------	---------------------	----



**Tubo CLH**

DN16-DN63	Polipropileno Libre de Halógenos	Gris Claro RAL 7035	38
-----------	----------------------------------	---------------------	----



**Racor Cajas RLH**

DN16-DN63	PC+ABS	Gris Claro RAL 7035	35
-----------	--------	---------------------	----



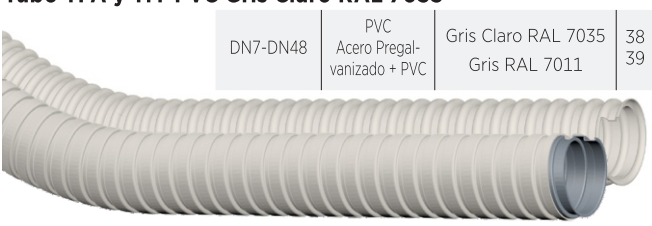
**Derivación T RLH**

DN16-DN63	PC+ABS	Gris Claro RAL 7035	34
-----------	--------	---------------------	----



**Tubo TFA y TM-PVC Gris Claro RAL 7035**

DN7-DN48	PVC Acero Pregalvanizado + PVC	Gris Claro RAL 7035 Gris RAL 7011	38 39
----------	--------------------------------	--------------------------------------	----------



**Racor RGp 7035**

M12-M63 PG07-PG48	Poliamida 6	Gris Claro RAL 7035 Gris RAL 7001	38
----------------------	-------------	--------------------------------------	----



**Racor P 7035**

M12-M63 PG07-PG48	Poliamida 6	Gris Claro RAL 7035 Gris RAL 7001	39
----------------------	-------------	--------------------------------------	----



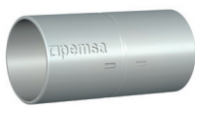
**Tubo RL**

DN16-DN63	Acero Electro-cincado EZ	Metal	41
-----------	--------------------------	-------	----



**Manguito RL**

DN16-DN63	Acero Electro-cincado EZ	Metal	41
-----------	--------------------------	-------	----

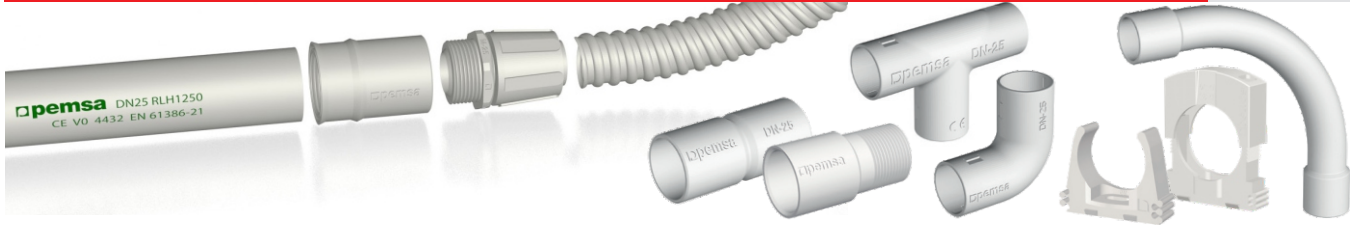


**Manguito Acomplamiento RL**

DN16-DN63	Acero Electro-cincado EZ	Metal	42
-----------	--------------------------	-------	----



**Amplia Gama de Accesorios**  18-35





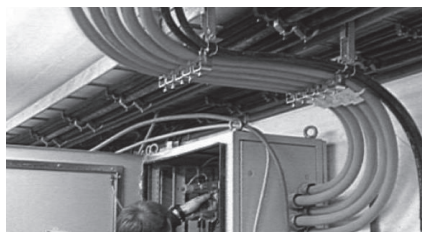


# Industria General

## Aplicaciones



Protección de cableado para conexión de máquinas.



Instalaciones generales de potencia y datos en fábrica.

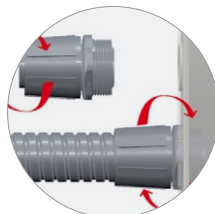


Instalaciones industriales con requisitos de mecánicos y amplio rango de temperaturas.

## Ventajas



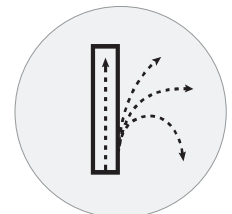
Amplia gama de producto.



Racores tipo giratorio que facilitan la instalación de los tubos.

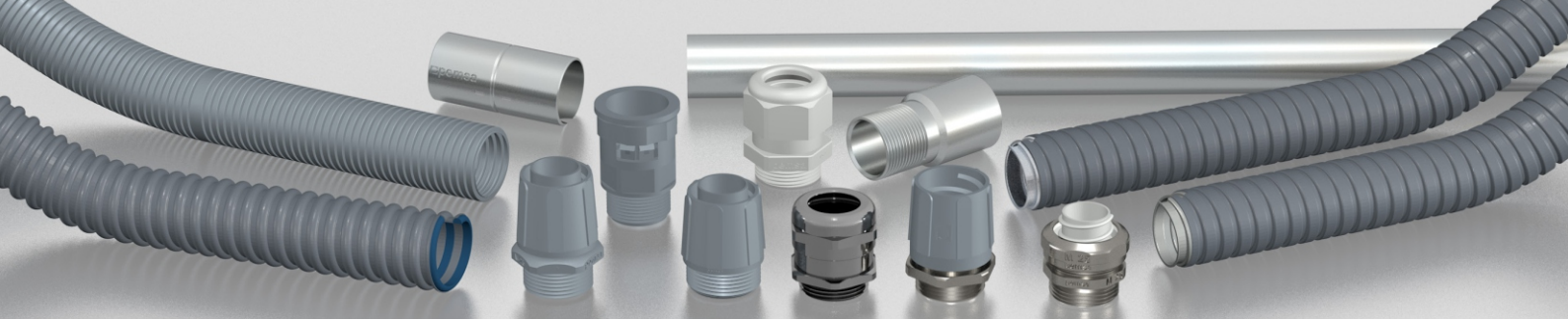


Protección y alta estanqueidad en equipos, IP68 IP65.



Alta flexibilidad que se adapta a partes móviles en la fabricación.





Sistema de tubos	DN		Color		Racor adecuado			Color	
------------------	----	--	-------	--	----------------	--	--	-------	--

### Tubo TFA

	DN7-DN48	PVC	Gris RAL 7001 Negro RAL 9005	50
--	----------	-----	---------------------------------	----

<b>Racor P</b>				
	M12-M63 PG07-PG48	Poliamida 6	Gris RAL 7001 Gris Claro RAL 7035	50

<b>Racor RGp Giratorio</b>				
	M12-M63 PG07-PG48	Poliamida 6	Gris RAL 7001 Gris Claro RAL 7035	51 52

### Tubo TM-PVC

	DN7-DN48	Acero Pre-galvanizado + PVC	Gris Claro RAL 7035 Gris RAL 7001	51
--	----------	-----------------------------	--------------------------------------	----

<b>Racor RM</b>				
	M12-M63 PG07-PG48	Latón Niquelado	Metal	52 53

<b>Racor RGm</b>				
	M12-M63 PG07-PG48	Poliamida 6	Gris RAL 7001	52

### Tubo ECOFLEX

	DN7-DN48	Acero Pre-galvanizado + PVC	Gris Claro RAL 7035 Gris RAL 7001	50
--	----------	-----------------------------	--------------------------------------	----

<b>Racor RM</b>				
	M12-M63 PG07-PG48	Latón Niquelado	Metal	52 53

<b>Racor RGp Giratorio</b>				
	M12-M63 PG07-PG48	Poliamida 6	Gris RAL 7001	51 52

### Tubo LG-PA

	DN7-DN48	Poliamida 6	Gris RAL 7001 Negro RAL 9005	57
--	----------	-------------	---------------------------------	----

<b>Racor PA6</b>				
	M12-M63 PG07-PG48	Poliamida 6	Gris RAL 7001	72 73

### Tubo RL

	DN16-DN63	Acero Electro-cincado EZ	Metal	41
--	-----------	--------------------------	-------	----

<b>Manguito RL</b>				
	DN16-DN63	Acero Electro-cincado EZ	Metal	41

<b>Manguito Acomplamiento RL</b>				
	DN16-DN63	Acero Electro-cincado EZ	Metal	42

			Color	
--	--	--	-------	--

### Prensaestopas IRIS-P

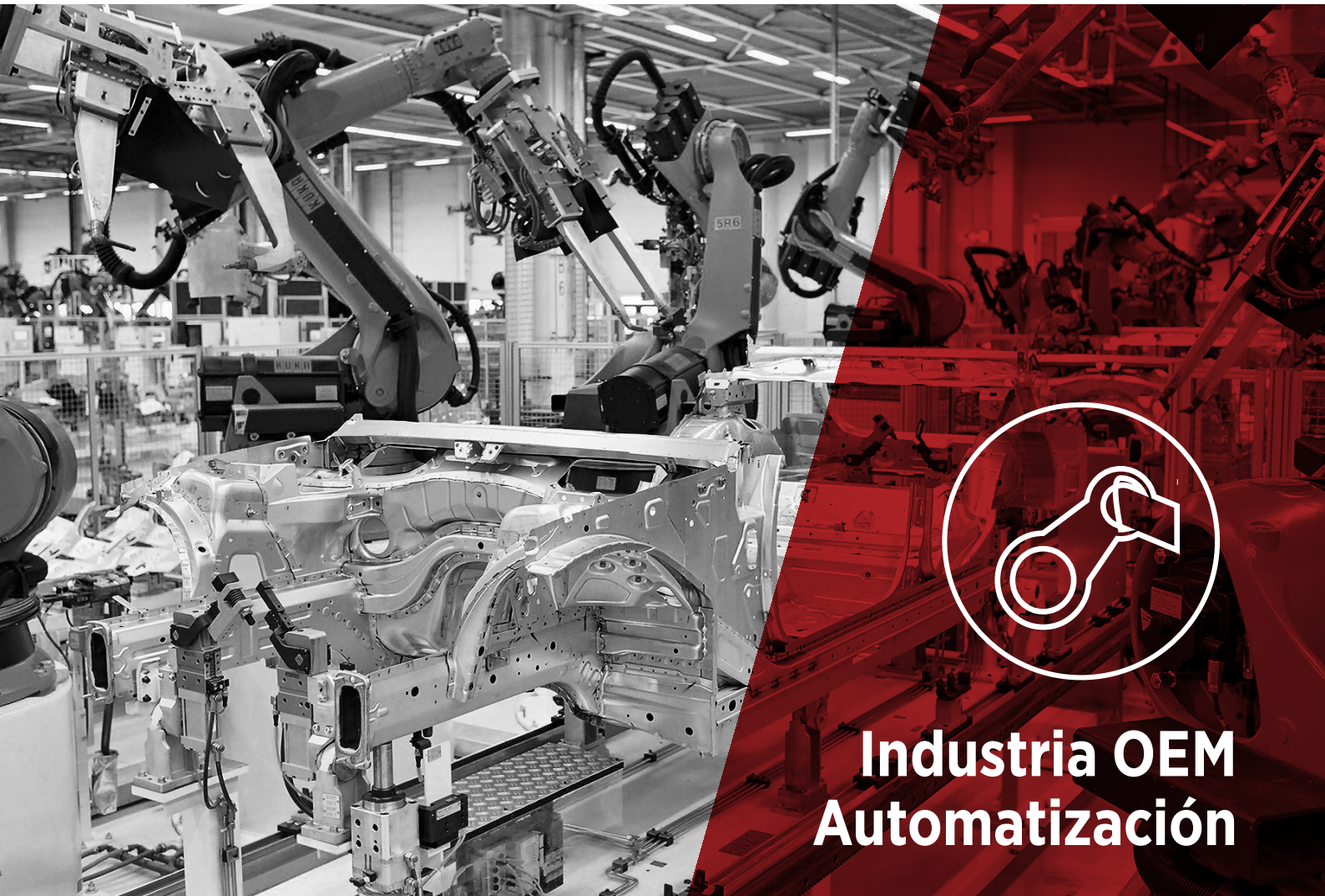
	M12-M63 PG07-PG48	Poliamida 6 + Junta TPV	Gris Claro RAL 7035 Gris RAL 7001 Negro RAL 9005	79 80
--	----------------------	-------------------------	--	----------

			Color	
--	--	--	-------	--

### Prensaestopas IRIS-M

	M12-M63 PG07-PG48	Latón Niquelado + Junta TPV	Metal	87
--	----------------------	-----------------------------	-------	----





# Industria OEM Automatización

## Aplicaciones



Protección y conducción de cableado en equipos para Aplicaciones en Industria OEM y Alimentaria.



Protección de cableado en Instalaciones de Automatización, Electrónica y Robótica

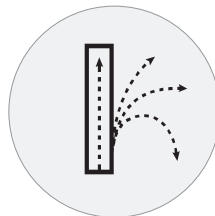


Instalaciones industriales con requisitos de mecánicos y amplio rango de temperaturas.

## Ventajas



Amplia gama de producto.



Alta flexibilidad para equipos con alto grado de movimiento y aplicaciones dinámicas



Protección y alta estanqueidad en equipos, IP68. IP65. Ventilación, evacuación de condensación interior



Alto grado de protección mecánica y Resistencia a la corrosión





Sistema de tubos	DN		Color	
------------------	----	--	-------	--

### Tubo Poliamida LG-PA y ST-PA

	DN7-DN48	Poliamida 6	Gris RAL 7001 Negro RAL 9005	57
--	----------	-------------	---------------------------------	----

Racor adecuado			Color	
----------------	--	--	-------	--

### Racor REP

	M12-M63 PG07-PG48	Poliamida 6	Gris RAL 7001 Negro RAL 9005	59 60
--	----------------------	-------------	---------------------------------	----------

### Soporte Tubo

	DN07-DN48	Poliamida 6	Gris RAL 7001 Negro RAL 9005	75
--	-----------	-------------	---------------------------------	----

### Tubo Macroflex, RB-PA y RB-PU

	DN07-DN95	Poliamida 6 Poliamida 12 Poliuretano	Gris RAL 7001 Negro RAL 9005	58
--	-----------	--	---------------------------------	----

### Accesorios Robótica. Racor Recto

	DN52-DN95	Poliamida 6	Gris RAL 7001 Negro RAL 9005	78
--	-----------	-------------	---------------------------------	----

### Accesorios Robótica. Abrazadera

	DN52-DN70	Poliamida 12	Gris RAL 7001 Negro RAL 9005	77
--	-----------	--------------	---------------------------------	----

### Tubo RINOX

	DN16-DN50	Acero Inoxidable AISI304	Metal	47
--	-----------	--------------------------	-------	----

### Manguito Rinox

	DN16-DN50	Acero Inoxidable AISI316	Metal	48
--	-----------	--------------------------	-------	----

### Abrazadera Pie RINOX

	DN16-DN50	Acero Inoxidable AISI316	Metal	48
--	-----------	--------------------------	-------	----

### Tubo RL

	DN16-DN63	Acero Electro-cincado EZ	Metal	41
--	-----------	--------------------------	-------	----

### Manguito RL

	DN16-DN63	Acero Electro-cincado EZ	Metal	41
--	-----------	--------------------------	-------	----

### Manguito Acomplamiento RL

	DN16-DN63	Acero Electro-cincado EZ	Metal	42
--	-----------	--------------------------	-------	----

		Color	
--	--	-------	--

### Prensaestopas Ventilación IRIS-AIR

	M12-M16 PG07-PG09	Poliamida + TPV Latón niquelado + TPV	Negro RAL 9005 Metal	91 92
--	----------------------	--	-------------------------	----------

		Color	
--	--	-------	--

### Prensaestopas IRIS-M-INOX

	M12-M63 PG07-PG48	Latón Niquelado + Junta TPV	Metal	91
--	----------------------	-----------------------------	-------	----

### IRIS-M-EMC

	M12-M63 PG07-PG48	Latón Niquelado + Silicona	Metal	89
--	----------------------	----------------------------	-------	----

### IRIS-M-FLEX

	M12-M63 PG07-PG48	Latón Niquelado + Junta TPV	Metal	89 90
--	----------------------	-----------------------------	-------	----------





# Industria Pesada

## Aplicaciones



Protección y conducción de cableado en plantas petroquímicas, Oil&Gas, Químicas.



Adecuación para entornos húmedos o agresivos.

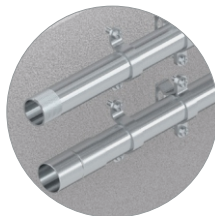


Instalaciones industriales con requisitos de mecánicos y amplio rango de temperaturas.

## Ventajas



Amplia gama de producto.



Acabados con alta resistencia a la corrosión. Galvanizado en caliente, Aluminio, Acero Inoxidable.



Protección y alta estanqueidad en equipos, IP68, IP65. Soluciones atmósferas explosivas ATEX.



Resistencia altas temperaturas y gradientes de temperatura y Radiación UV.



Sistema de tubos	DN		Color		Racor adecuado			Color	
------------------	----	--	-------	--	----------------	--	--	-------	--

### Tubo RRG y RLGC

	DN16-DN63	Acero Galvanizado en Caliente	Metal	44
--	-----------	-------------------------------	-------	----

	<b>Manguito RRG</b>	M12-M63	Acero Galvanizado en Caliente	Metal	45
	<b>Manguito RLGC</b>	M12-M63	Acero Galvanizado en Caliente	Metal	44 45

### Tubo RAL

	DN16-DN63	Aluminio	Metal	46
--	-----------	----------	-------	----

	<b>Manguito RAL</b>	DN16-DN63	Aluminio	Metal	46
	<b>Clip RAL</b>	DN16-DN63	Aluminio	Metal	47

### Tubo RINOX

	DN16-DN50	Acero Inoxidable AISI304	Metal	47
--	-----------	--------------------------	-------	----

	<b>Manguito Rinox</b>	DN16-DN50	Acero Inoxidable AISI316	Metal	48
	<b>Abrazadera Pie RINOX</b>	DN16-DN50	Acero Inoxidable AISI316	Metal	48

### Tubo ST-PA

	DN07-DN48	Poliamida 6	Gris RAL 7011 Negro RAL 9005	57
--	-----------	-------------	---------------------------------	----

	<b>Manguito REP</b>	M12-M63 PG07-PG48	Poliamida 6	Gris RAL 7011 Negro RAL 9005	59 60
	<b>Soporte Tubo</b>	DN07-DN48	Poliamida 6	Gris RAL 7011 Negro RAL 9005	75

		Color				Color	
--	--	-------	--	--	--	-------	--

### Prensaestopas IRIS-M

	M12-M63 PG07-PG48	Latón Niquelado + Junta TPV	Metal	87
--	----------------------	-----------------------------	-------	----

### Prensaestopas HSK-M-EX

	M12-M63 PG07-PG48	Latón Niquelado + Junta NBR	Metal	94 95
--	----------------------	-----------------------------	-------	----------

### IRIS-M-Altas Temperaturas

	M12-M63 PG07-PG48	Latón Niquelado + Junta Silicona	Metal	90
--	----------------------	----------------------------------	-------	----

### IRIS-M-XL

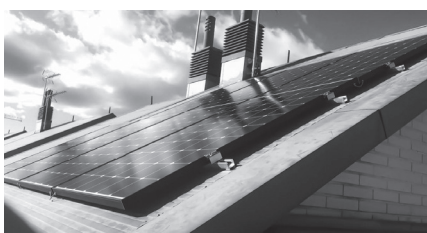
	M12-M63 PG07-PG48	Latón Niquelado + Junta TPV	Metal	90
--	----------------------	-----------------------------	-------	----





# Fotovoltaica Autoconsumo Renovables

## Aplicaciones



Protección y conducción de cableado en instalaciones de Cubiertas Fotovoltaicas y Autoconsumo.

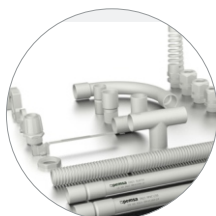


Protección y conducción de cableado en Plantas Solares de Estructura fija o Seguidores de Eje.



Instalaciones y aplicaciones en Generadores Eólicos, Centrales Termosolares, Biomasa, etc.

## Ventajas



Amplia gama de producto



Excelente comportamiento frente a la Radiación Ultravioleta y la Intemperie



Protección y alta estanqueidad, IP68. IP65, IP54



Alto grado de protección mecánica y Resistencia a la corrosión





Sistema de tubos	DN		Color	
------------------	----	--	-------	--

### Tubo Poliamida LG-PA y ST-PA

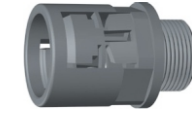
DN	Material	Color	
DN7-DN48	Poliamida 6	Gris RAL 7001 Negro RAL 9005	57



Racor adecuado			Color	
----------------	--	--	-------	--

### Racor REP

M12-M63 PG07-PG48	Material	Color	
	Poliamida 6	Gris RAL 7001 Negro RAL 9005	59 60



### Soporte Tubo

M12-M63 PG07-PG48	Material	Color	
	Poliamida 6	Gris RAL 7001 Negro RAL 9005	75



### Tubo RPVC 1250

DN	Material	Color	
DN16-DN63	PVC	Gris Claro RAL 7035	36



DN	Material	Color	
DN16-DN63	PVC+ABS	Gris Claro RAL 7035	35

### Manguito RPVC



### Racor a Cajas RPVC

DN	Material	Color	
DN16-DN63	PVC+ABS	Gris Claro RAL 7035	37



### Tubo RLH 1250

DN	Material	Color	
DN16-DN63	PC+ABS Libre de Halógenos	Gris Claro RAL 7035	33



DN	Material	Color	
DN16-DN63	PC+ABS	Gris Claro RAL 7035	34

### Manguito RLH



### Racor a Cajas RLH IP65

DN	Material	Color	
DN16-DN63	PC+ABS	Gris Claro RAL 7035	35



### Tubo RRG y RLGC

DN	Material	Color	
DN16-DN63	Acero Galvanizado en Caliente	Metal	44



M12-M63	Material	Color	
	Acero Galvanizado en Caliente	Metal	45

### Manguito RRG



### Manguito RLGC

DN	Material	Color	
DN16-DN63	Acero Galvanizado en Caliente	Metal	44 45



		Color	
--	--	-------	--

### Prensaestopas IRIS-P

M12-M63 PG07-PG48	Material	Color	
	Poliamida 6 + Junta TPV	Gris Claro RAL 7035 Gris RAL 7001 Negro RAL 9005	79 80



		Color	
--	--	-------	--

### Prensaestopas IRIS-M

M12-M63 PG07-PG48	Material	Color	
	Latón Niquelado + Junta TPV	Metal	87



### Prensaestopas HSK-K

M12-M63 PG07-PG48	Material	Color	
	Poliamida 6 + Junta NBR	Gris Claro RAL 7035 Negro RAL 9005	92 93



### Prensaestopas HSK-M

M12-M63 PG07-PG48	Material	Color	
	Latón Niquelado + Junta NBR	Metal	95 96







Cableado Estructurado

**MEDELLÍN:**

PBX. (57) 4 444 2892

Cra 50 GG # 12 sur-116

**BOGOTÁ:**

Tel. (57) 1 256 0001 / 256 6682

Cra 69 B # 77- 45

[www.conectar.com.co](http://www.conectar.com.co)

 **pemsa**



[www.pemsa-rejiband.com](http://www.pemsa-rejiband.com)



Sistemas de Tubos, Racores, Prensaestopas y Accesorios